

BARON[®]-C-BOX

Bewehrungstechnik
Reinforcement Technology



Zertifiziert
Certified
nach / according to
ISO 9001 : 2015

BARON[®]-C-BOX
Schraubbewehrungsanschluss

BARON[®]-C-BOX
Screw reinforcement connection

statisch



dynamisch



seismisch



eLIST!
Download der Eisenlistensoftware
Download of the reinforcing bar schedule software
www.ancotech.ch

ancotech



ANCOTECH AG, Produktion und Administration in Dielsdorf/Schweiz

ANCOTECH AG, production and administration in Dielsdorf/Switzerland

ANCOTECH AG wurde **1985** von den Bauingenieuren Thomas Mösch und Kurt Blum in Regensdorf (Schweiz) **gegründet**. Als reines Ingenieurbüro für Verankerungstechnik beschäftigte sich die junge Firma hauptsächlich mit der Bemessung und Lösung von Verankerungs- u. Kraftleitungsproblemen. In den folgenden Jahren entwickelte und patentierte ANCOTECH AG verschiedene Bewehrungssysteme, unter anderem auch die heutige bewährte und bekannte **Doppelkopf-Durchstanzbewehrung ancoPLUS®** sowie die **Schraubbewehrungen BARON®**.

2002 erfolgte die **Gründung** der Tochterfirma **ANCOTECH GmbH** mit **Sitz in Köln**. Heute ist ANCOTECH AG mit Sitz in Dielsdorf (CH) und Niederlassungen in Rossens (CH) sowie in Köln (DE) und in Salzburg (AT) ein bedeutender Anbieter von Spezialbewehrungen und Edelstahlkonstruktionen für das Baugewerbe. ANCOTECH AG **produziert in der Schweiz** mit ca. 70 Mitarbeitenden **jährlich 8000 Tonnen Spezialbewehrungen** für den Schweizer Markt.

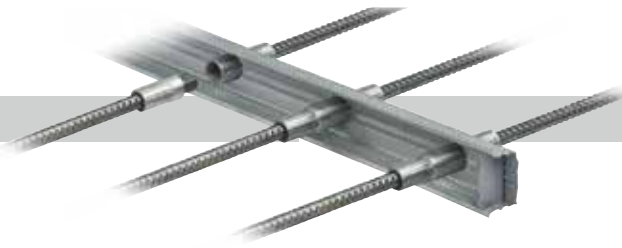
ANCOTECH GmbH
Fachwissen im Dienste der Konstruktion

ANCOTECH AG was **founded** in **1985** by the civil engineers Thomas Mösch and Kurt Blum in Regensdorf (Switzerland). As a pure engineering office for anchorage technology, the young company mainly dealt with the design and solution of anchorage and force transmission problems. In the following years, ANCOTECH AG developed and patented various reinforcement systems, including today's proven and well-known **double-headed punching shear reinforcement ancoPLUS®** as well as the **screw reinforcement BARON®**.

In **2002**, the **subsidiary ANCOTECH GmbH** was **founded** with **headquarters in Cologne**. Today, ANCOTECH AG, with headquarters in Dielsdorf (CH) and subsidiaries in Rossens (CH) as well as in Cologne (DE) and Salzburg (AT), is a major supplier of special reinforcements and stainless steel structures for the construction industry. ANCOTECH AG **produces in Switzerland** with approx. 70 employees **8000 tons of special reinforcements per year** for the Swiss market.

ANCOTECH GmbH
Expertise in the service of the construction

ancotech

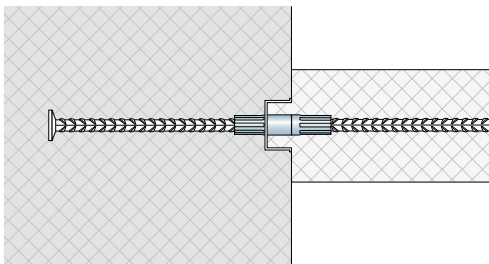
BARON®-C-BOX**BARON®-C-BOX**

Für eine starke Verzahnung empfiehlt sich der Einsatz der BARON®-C-BOX.

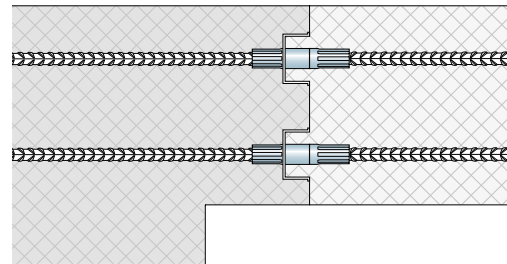
Sie sind aus sensimierverzinktem Stahlblech gefertigt und zeichnen sich aus durch eine schnelle Montage und Demontage.

For a strong interconnection, the use of BARON®-C-BOX is recommended.

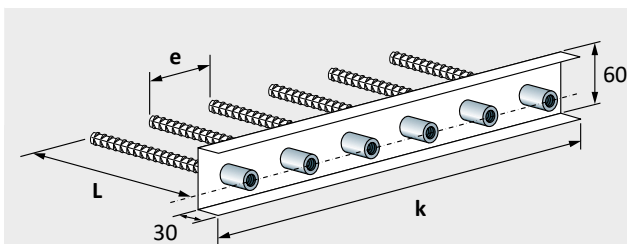
These interconnections are manufactured by a sendzimir galvanised steel plate and are characterised by a rapid assembly and disassembly.



Anwendung z. B. Deckenanschlüsse
Application for ex. for ceiling connections



Anwendung z. B. bei Kranaussparungen
Application for ex. in case of crane openings

BARON®-C-BOX Abmessungen

k = Kastenlänge / edge length
(Standard = 1.25 m, beliebig ablängbar)
(standard = 1.25 m, may be cut to any required length)

n = Anzahl Bewehrungsseisen pro m^1
amount of reinforcement iron bars per m^1

n_b = Anzahl Bewehrungsseisen pro Box
amount of reinforcement iron bars per box

L = Stablänge (inkl. Muffe)
bar length (including fitting)

Andere Stablängen (L) können jederzeit geliefert werden.
Other bar lengths (L) can be delivered at any time.

BARON®-C-BOX dimensions

Eisen \emptyset Steel \emptyset (mm)	Teilung e Separation e (mm)	Anzahl Eisen n_b Number of steel n_b (Stk-pce/Box)	n Stk-pce (per m^1)	L 50 x \emptyset (mm)
10	100	12	10	500
12			10	600
14			10	700
16			10	800
20			10	1000
10	150	8	7	500
12			7	600
14			7	700
16			7	800
20			7	1000
10	200	6	5	500
12			5	600
14			5	700
16			5	800
20			5	1000

BARON®-C-Box mit Eisendurchmesser 25 mm
auf Anfrage.

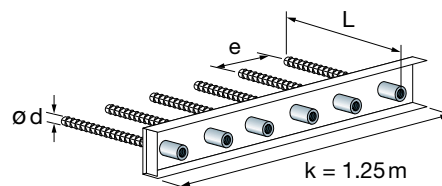
BARON®-C-Box with iron diameter of 25 mm
upon request.

BARON®-C-BOX**BARON®-C-BOX****Submissionstext****Submission text**

Pos.	Bezeichnung	Description	Einheit Unit	Menge Quantity	Preis Price
	Liefern und versetzen von BARON®-C-BOX Schraub- bewehrungen <u>Lieferant:</u> ANCOTECH GmbH Spezialbewehrungen Am Westhover Berg 30 D-51149 Köln Tel: +49 (0)2203 599 28 0 Fax: +49 (0)2203 599 28 10	<i>Delivery of BARON®-C-BOX screw reinforcement connection</i> <u>Supplier:</u> ANCOTECH GmbH Armatures spéciales Am Westhover Berg 30 D-51149 Köln Tel: +49 (0)2203 599 28 0 Fax: +49 (0)2203 599 28 10			
700.1	BARON-C® BOX mit Reissverschluss-Abdeckung Kastlänge k = 1.25 m Typ ... (z.B. Typ G) d = ...mm (z.B. 10mm) L = ...mm (z.B. 500mm) e = ...mm (z.B. 150mm)	<i>BARON®-C-BOX with removeable cover edge length k = 1.25 m type ... (p. Ex. type G) d = ...mm (p. Ex. 10mm) L = ...mm (p. Ex. 500mm) e = ...mm (p. Ex. 150mm)</i>	Stk. / pce
700.2	BARON-C Anschlussstab, Typ ... (z.B. G) d = ...mm (z.B. 10mm) L = ...mm (z.B. 500mm)	<i>BARON®-C connection bar, type ... (p. Ex. type G) d = ...mm (p. Ex. 10mm) L = ...mm (p. Ex. 500mm)</i>	Stk. / pce

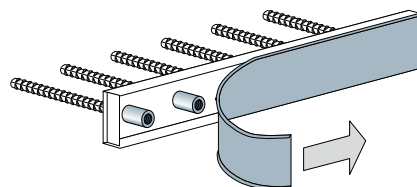
Produktionslängen

BARON®-C-BOX werden in Kastenlängen von 1.25 m geliefert. Kurzstücke mit $L < 1.25$ m werden kurzfristig projektspezifisch hergestellt.

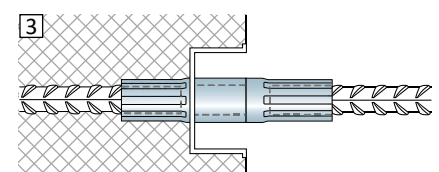
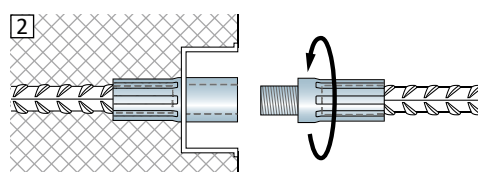
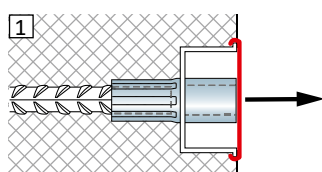
**Production lengths**

BARON®-C-BOX are supplied in the bar lengths of 1.25 m. Short works with $L < 1.25$ m are manufactured on short call and according to the single project.

Die Reissverschluss-Abdeckung der BARON®-C-BOX ist leicht entfernbar.

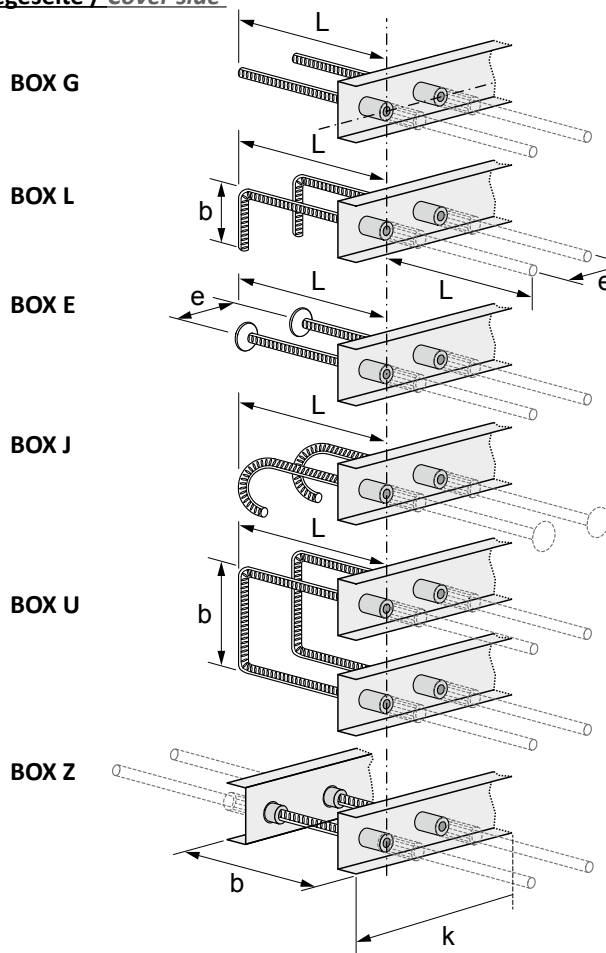


The zipper of the BARON®-C-BOX is easy to be removed.

Standardmontage**Standard Assembly**

BARON®-C-BOX

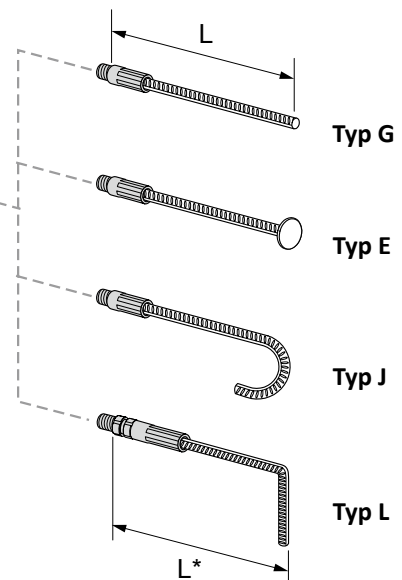
BARON®-C-BOX

1. Etappe / Stage**Einlegeseite / Cover side**

k = Kastenlänge (Standard = 1.25 m, ablängbar).
 edge length (standard = 1.25 m, may be cut to any
 required length)

2. Etappe / Stage**Anschlussseite / connection side**

(Alle Kombinationen möglich)
 (All combinations possible)



* = Für nicht frei drehbare Eisen kontaktieren Sie
 den technischen Dienst von ANCOTECH GmbH.
 For non-freely pivotable iron bars please contact the
 technical service of ANCOTECH GmbH.

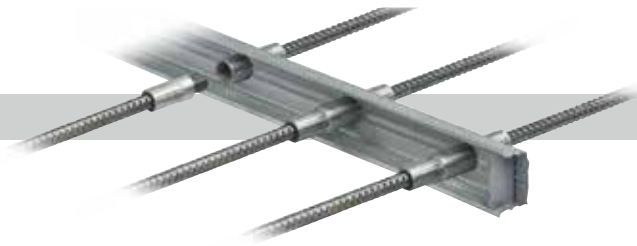


Produktion von BARON®-C-BOX im Werk Dielsdorf



Production of BARON®-C-BOX in the facility in Dielsdorf

BARON®-C-BOX



BARON®-C-BOX

Programm eLIST

Zum Erstellen der Eisenlisten stellt ANCOTECH AG dem Planer **kostenlos** das **Listenprogramm eLIST** zur Verfügung (Basisversion).
Die aktuellste Version kann im Web heruntergeladen werden, unter <http://www.ancotech.ch>

Programme eList

For the creation of the reinforcing bar schedules, the company ANCOTECH AG puts at disposal the free-of-charge planning tool and the bar schedules **program eLIST** (basis version).
The up-to-date version can be downloaded from the website <http://www.ancotech.ch>

Neu! New!

eLIST für /for
BARON®-C-Box

DOWNLOAD
www.ancotech.de

1 Projektdaten

Project data

2 Positionsliste:

Anzahl Boxen, Bauteillänge (k), pro Position.

Position list:

amount of boxes, component length (k), per position.

3 1. Etappe (BARON®-C-Box):

Box Typ, \varnothing Eisen, Teilung (e), Muffentyp wählen.

First step (BARON®-C-Box):

type of box, \varnothing iron, separation (e), select the type of fitting.

4 2. Etappe (Anschlussstäbe):

\varnothing Eisen, Länge, Muffentyp wählen.

Second step (connection bars):

\varnothing iron, length, select the type of fitting.

5 Eisenliste:

Zusammenfassung im Bestellformular.

Reinforcement bar schedule:

overview in the order form.

Bewehrungsanschluss
mit Parallelgewinde

Screw-in reinforcing
with parallel threading



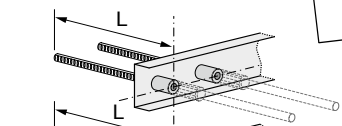
Bauobjekt / <i>Building object:</i>	Bauteil / <i>Structural member:</i>	Bestelldatum: <i>Date of order:</i>	Liefertermin: <i>Delivery date</i>
Bauingenieur: <i>Building engineer:</i>	Bauunternehmer: <i>Building contractor:</i>	Lieferadresse: <i>Delivery adress:</i>	
Liste Nr. / <i>Liste Nr.:</i>	Plan-Nr. / <i>Plan Nr.:</i>	Gezeichnet / <i>Signet:</i>	

1. Etappe: Einlegeseite
1. étape: Cover side

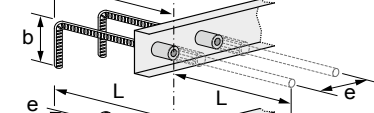
Listenprogramm
Download eLIST
www.ancotech.de

Teilung / <i>Separation</i> e (cm)	Eisen pro Box / <i>Steel per box</i> (Stk-pce/Box)
10	12
15	8
20	6

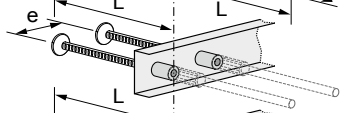
BOX G



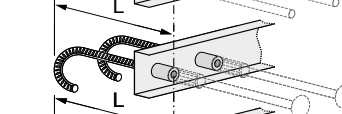
BOX L



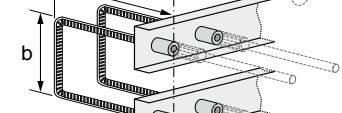
BOX E



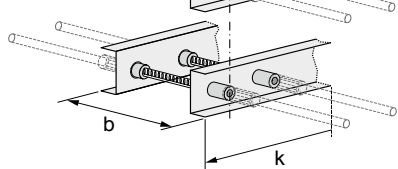
BOX J



BOX U



BOX Z



Einlegeseite / <i>Cover side</i>							
Pos. <i>Pos.</i>	Box <i>Box</i>	Ø Eisen Ø <i>Steel</i> d (mm)	Teilung <i>Separation</i> e (cm)	Länge <i>Length</i> L (cm) b (cm)		Kastenlänge <i>Edge length</i> k (cm)	Anz. Boxen <i>Number of box</i> (Stk-pce)
Beispiel <i>Exemple</i>	G	10	10	50	-	125	

Ø Eisen: 10, 12, 14, 16, 18, 20 mm

Länge der Eisen: 50 x Ø

Kastenlänge: k (Standard 1.25 m, ablängbar)

Wichtig! Bitte beachten Sie die BARON[®]-C Minimalabmessungen.

Ø Steel: 10, 12, 14, 16, 18, 20 mm

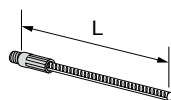
Length standard of screw reinforcement: 50 x Ø

edge length: k (standard = 1.25 m, may be cut to any required length)

Important! Attention should be paid to the BARON[®]-C minimal dimensions.

2. Etappe: Anschlussseite
2. étape: connection side

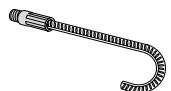
Typ G



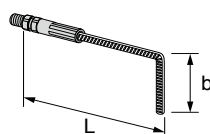
Typ E



Typ J



Typ L



Anschlussseite / <i>connection side</i>					
Pos. <i>Pos.</i>	Eisen <i>Steel</i> Typ / type	Ø (mm)	Eisenlänge <i>Length of iron</i> L (cm) b (cm)		Anzahl Eisen <i>Number of irons</i> (Stk-pce.)
Beispiel <i>Exemple</i>	G	10	50	-	

Andere Typen auf Anfrage.

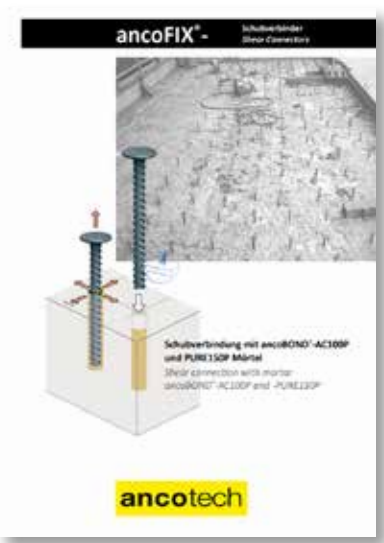
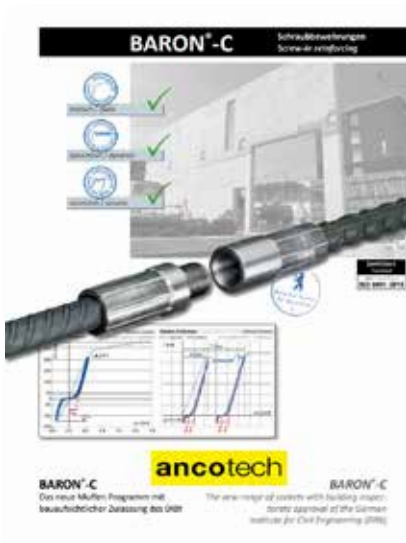
Other types on request.

Für nicht drehbare Eisen kontaktieren Sie den tech. Dienst der ANCOTECH GmbH.

For non-freely pivotable iron bars please contact the technical service of ANCOTECH GmbH.

verlangen Sie unsere
Dokumentationen...

Ask us for our
documentations...



Unser Kundendienst besucht Sie gerne und bringt Ihre Dokumentationen auf den neusten Stand.

Our customer service is happy to visit you and bring your documentation up-to-date.

ancotech

Deutschland
ANCOTECH GmbH
Spezialbewehrungen
Am Westhover Berg 30
D-51149 Köln

Tel: +49 (0)2203 599 28 0
e-Mail: info@ancotech.de
Web: www.ancotech.de

Schweiz
ANCOTECH AG
Spezialbewehrungen
Industriestrasse 3
CH-8157 Dielsdorf

Tel: +41 (0)44 854 72 22
e-Mail: info@ancotech.ch
Web: www.ancotech.ch

Suisse romande
ANCOTECH SA
Armatures spéciales
z.i. d'In-Riaux 30
CH-1728 Rossens

Tél: +41 (0)26 919 87 77
e-Mail: vente@ancotech.ch
Web: www.ancotech.ch