

TRIMEX® - Einzelschubdorne

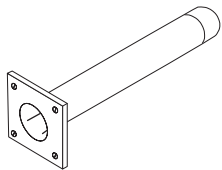
Durch den Einbau von TRIMEX® -Einzelschubdornen können Dehnfugen mit unterschiedlich großen zu übertragenden Kräften einfach und sicher verdübelt werden. Der TRIMEX®-Dorn muss von der Fugenkante mindestens 13 cm im Beton eingespannt sein.



- Dehnfugenverdübelung von Betonplatten
- Dehnfugenverdübelung bei Parkdecks und Tiefgaragen
- Scheinfugenausbildungen bei Betonfahrbahnen
- Anschlüsse von Stützwänden bei glatten, verdübelten Pressfugen
- Fixieren von nichttragenden Trennwänden unter Decken oder Riegeln

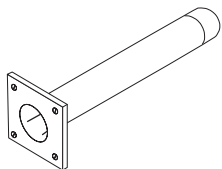
Typ	Material	Ø Durchmesser	Länge	
txd20300-v	verzinkt	20 mm	300 mm	Stahl CK 60
txd20300-6	Edelstahl hochfest	20 mm	300 mm	Fließgrenze min. - fy 700 N/mm ²

Ab Lager DE, andere Typen auf Anfrage ab Lager CH



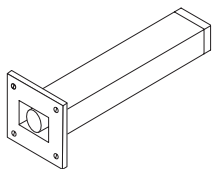
Rundhülse PVC:
ab Lager DE

Innendurchmesser 20.1 mm
Längen 160 mm, 180 mm, 210 mm
txr20160-k, txr20180-k, txr20210-k



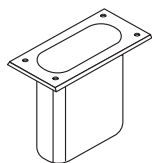
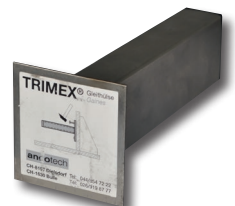
Rundhülse Edelstahl A2:
ab Lager CH

Innendurchmesser 20.1 mm
Längen 160 mm, 180 mm, 210 mm
txr20160-2, txr20180-2, txr20210-2



Rechteckhülse Edelstahl:
ab Lager CH

Innendurchmesser 20.0 mm
Längen 160 mm, 180 mm, 210 mm
txq20160-2, txq20180-2, txq20210-2



Ovalhülse PVC:
ab Lager CH

Innendurchmesser 20.0 mm
Länge 100 mm
txo2147100-k



ancotech

ANCOTECH GmbH
Am Westhover Berg 30
D-51149 Köln

Tel: +49 (0)2203 599 28 0
Fax: +49 (0)2203 599 28 10
www.ancotech.de